

TALK



童思藝語基金
心義行服務社

2023～2024年度報告

Love V Act

TALK Foundation Limited

目錄

關於我們.....	P.1
機構資料.....	P.2
服務總監的.....	P.3
組織架構.....	P.4
管理及工作團隊.....	P.5
義工團隊.....	P.6
第十一期「殘疾人士/病人自助組織資助計劃」報告.....	P.7-8
計劃成效/影響.....	P.9
未來計劃及發展.....	P.10
財務狀況.....	P.11
鳴謝.....	P.12

關於我們



童思藝語基金(TALK Foundation) 心義行服務社是家長互助組織，我們來自馬鞍山、沙田、大埔及北區，孩子都有不同的特殊教育需要(SEN)。我們於2012年以whatsapp群組起動，在新界東(馬鞍山)發展SEN家長互助網絡，後來於2013年成為註冊社團，並於2018年、2020年及2022年獲得不同的基金資助。

信念

- ♥ 心義行：用心、義務、行動
- ♥ 自助-互助-助人
- ♥ 每個人都是獨一無二；SEN是特質，不是問題
- ♥ 家長是培育孩子生命成長的同行者和支援者，也是最懂自己孩子的「專家」

目標

- ♥ 關心家長身心靈健康
- ♥ 鞏固和睦相愛的家庭關係
- ♥ 發揮同路人自助-互助-助人的精神
- ♥ 發展SEN孩子特質和強項
- ♥ 團結SEN家庭和社會團體，建立關懷友愛的社會環境

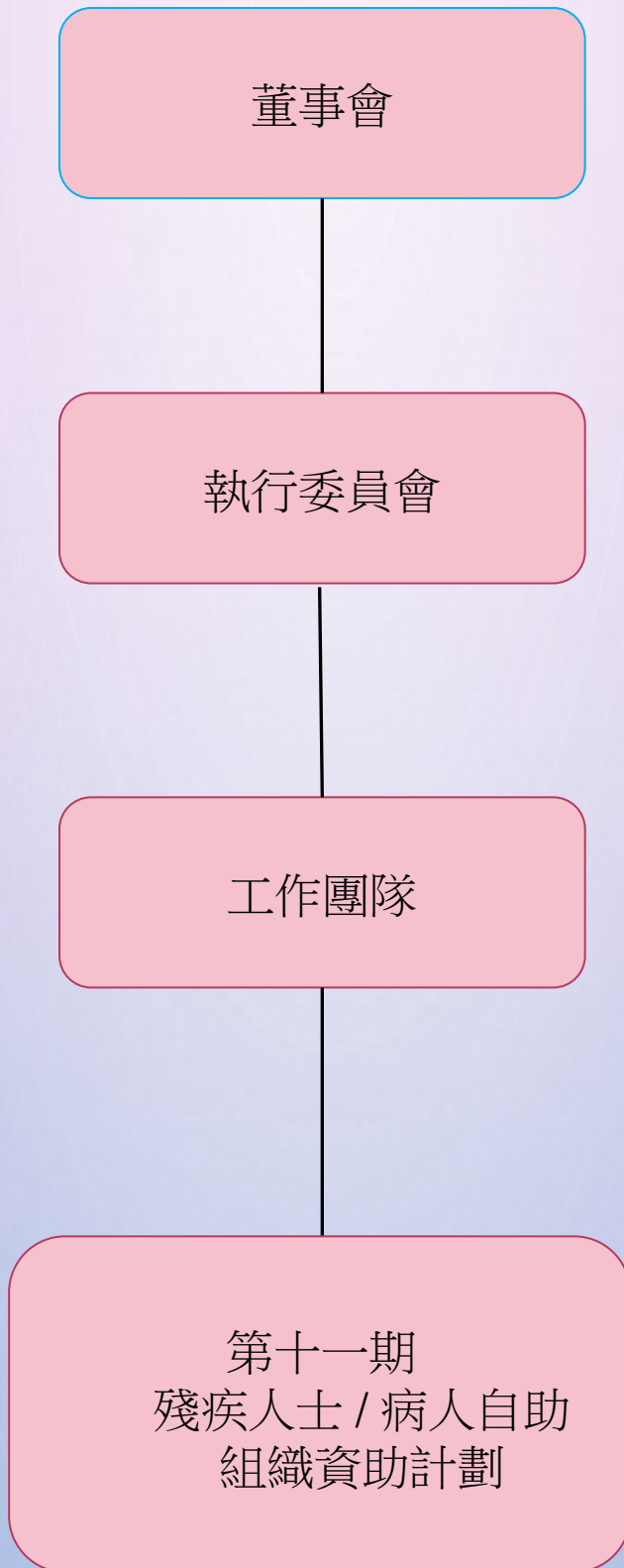
機構資料

公司名稱	童思藝語基金有限公司
成立年份	2013
註冊類別及編號	公司註冊(編號1977059) / 獲豁免繳稅慈善團體
機構地址	九龍橫頭磡邨宏禮樓地下
電話	9610 2328
電郵	love.v.act@talk.org.hk
機構網址	http://love.v.act.talk.org.hk/
服務中心/單位總數	1
員工總數	3



服務總監的話

組織架構



董事會

董事會成員	張俊聲博士（主席）
	張嘉明先生
	李花香女士
	李雪麗女士

管理委員會（2023-2024）

洪 暉女士（主席）
張俊聲博士
張嘉明先生
何淑儀女士
李花香女士
李雪麗女士
黃兆恩先生

工作團隊

服務總監	洪 暉女士 Connie
項目經理	黃兆恩先生 Eric
項目幹事	吳曼琪女士 曼琪
項目助理	李曉武女士 Lily

義工團隊

家長義工



社區義工



第十一期「殘疾人士/病人自助組織資助計劃」 活動一覽

家長互助/分享小組

活動分類	主要對象	總服務使用者/受惠人次	總節數	活動目的
家長互助/分享小組	特殊教育需要(SEN)學童的家長	102	42	支援照顧者的情緒需要，透過藝術/興趣為主的活動/小組以紓緩他們的壓力提，提昇身心靈健康、同時亦促進會員交流發及建立互助網絡。



關懷探訪

活動分類	主要對象	總服務使用者/受惠人之	總節數	活動目的
關懷探訪	特殊教育需要(SEN)學童的家長	123	26	透過定期茶聚，讓新舊會員家庭互相認識及交流近況、了解組織活動及服務，促進會員家庭之間的連繫及互助，劫助新會員家長學習及適應照顧SEN子女。



興趣/運動班

活動分類	主要對象	總服務使用者/ 受惠人之	總節數	活動目的
興趣/運動班	特殊教育需要(SEN)學童及其家長	191	21	透過不同興趣活動、運動及大自然活動，舒緩SEN子女壓力，增進社交能力、促進親子溝通及滋養家庭關係。



義工訓練

活動分類	主要對象	總服務使用者/ 受惠人之	總節數	活動目的
義工訓練	特殊教育需要(SEN)學童及其家長/社區義工	96	7	義工交流近況、關顧義工參與服務情況以鞏固工信關係及凝聚力；促進社區義工參與及機構協作，從而增加對有特殊需要的家庭的了解和接納，以達致社區共融。



復康專業

活動分類	主要對象	總服務使用者/ 受惠人之	總節數	活動目的
復康專業	特殊教育需要(SEN)學童及其家長	64	25	透過不同的「專業-互助」合作計劃/專業復康團隊，為SEN學童提供康復和學習支援，回應SEN學童長的需要。



計劃成效/影響

未來計劃及發展

財務狀況

機構最新經核實之周年財務報表覆蓋年度：

2023年4月1日至2024年3月31日

機構的年度收入為 \$HKD 630,391

機構的年度支出為 \$HKD 534,669

機構最新的周年財務報表，包括核數師報告及董事報告已向公司註冊處提交。

是 否

機構最新經核實之周年財務報表是否有向公眾披露？

是 否

如是，可透過以下方法閱覽：

其他途徑：按需要提供

機構主管姓名	洪暉女士
機構名稱	童思藝語基金有限公司
職位	服務總監
日期	2024年12月15日

鳴謝

我們衷心感謝各界人士及夥伴於過去一年的支持，特別鳴謝以下機構及個人支持者。(排名不分先後)

團體/機構

安德會計師行	突破機構
社區投資共享基金	基督教巴拿巴愛心服務團
香港中文大學社會工作系	幸福傳聲基金會
香港教育大學特殊教育及輔導系	吉利德科學公司
香港大學社會工作及社會行政學系	香港家長教育學會
香港復康會社區復康網絡橫頭磡中心	觀塘國語浸信會(樂心薈)
香港小童群益會大圍青少會綜合服務中心	Rainbow Foundation
基督教香港崇真會沙田綜合家庭服務中心	Secret Garden
社會福利署康復及醫務社會服務科	大埔浸信會社會服務處
社會福利署粉嶺綜合家庭服務中心	
社會福利署北大埔綜合家庭服務中心	
社會福利署南馬鞍山綜合家庭服務中心	
社會福利署北馬鞍山綜合家庭服務中心	

個人

陳玉潤女士	洪 暉女士
鄭子祐先生	何美儀女士
張俊聲博士	何淑儀女士
張嘉明先生	梁銘基先生
馮錫良先生	謝家文先生
林偉漢先生	余振宇先生
林越燕女士	陶兆銘教授
李花香女士	王雪芳女士
李雪麗女士	王董智敏博士
李少華女士	黃蕙玲女士